

## LVI-S200 コントローラ不具合対処方法マニュアル

~ For Windows VISTA & Windows 7 ~

本対応は Windows VISTA または Windows 7 に対応しています。

Windows XP 以前の PC には標準でハイパーターミナルというソフトが付属しており、それを使用します。Windows XP 以前をご使用のお客様は別のマニュアルがありますので、お手数ですが、別途お問い合わせください。

### 【事前確認】

C: ドライブ - プログラムファイル - LVI-S200 Japanese (または English) フォルダ内に LVI-S200 Japanese.ini (または English.ini) があるので、開いて下さい。

1 行目に「CommPort」 2 行目に「PortNo=COM」 とありますので、その番号が現在通信を行っている番号です。

### 【事前準備】

通信ソフトとしてハイパーターミナルがありますが、Windows VISTA 以降は搭載されなくなりました。本書に添付の「rs232c」または

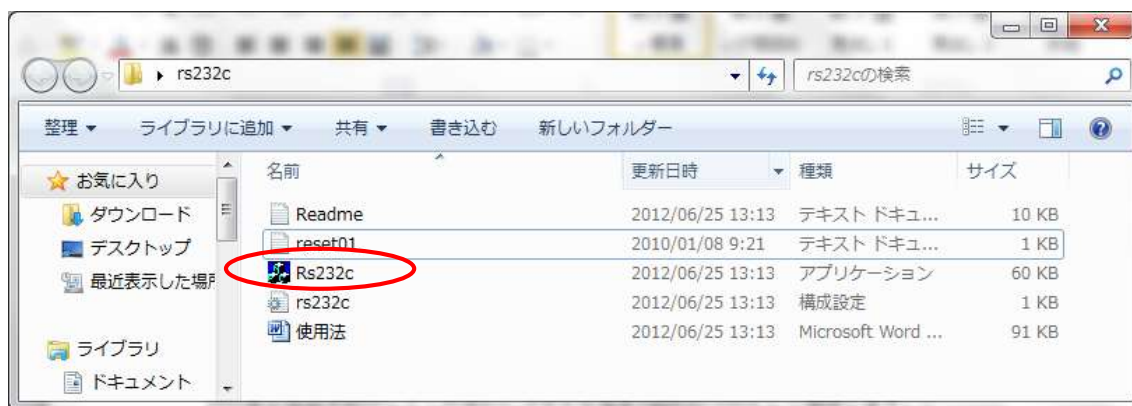
<http://www.vector.co.jp/soft/dl/win95/hardware/se369900.html>

からダウンロードして下さい。

また、メモ帳ファイルで、%01#WDL000330003400000000\*\* と記入してください。

\*\*のあとは必ず改行してください。ファイル名をreset01.txtとしてダウンロードしたRs232cフォルダに保存します。

### 【操作】



Rs232c を開きます。

ポートの設定

COMポート設定 COM3

ビット/秒 (B) 115200

データビット (D) 8

パリティ (P) Odd

ストップビット (S) 1

フロー制御 (F) No

受信タイムアウト時間 (T) 20

OK

COM ポート設定：  
先ほど確認した番号

それ以外は左記のように  
お願い致します。

設定すると下の画面が開きます。

RS232C Comm (VER 2.02) COM3 通信

ポート状態: COM3, 115200 BPS, 8 BITS, Odd PARITY, 1 STOP, No FLOW

モデムライン状態  
DSR(8) ON CTS(8) ON DCD(1) ON RI(9) OFF GND(5) ☒ DTR(4) ☒ RTS(7)

選択されたファイル名:

\*送信データは、「COMx\_RS232CSnd.txt」に保存されます **ファイル選択** 送信文字数 (バイト)

送信データ (3) CRLF/HEX NO 送信クリア 自動送信間隔 NO 送信

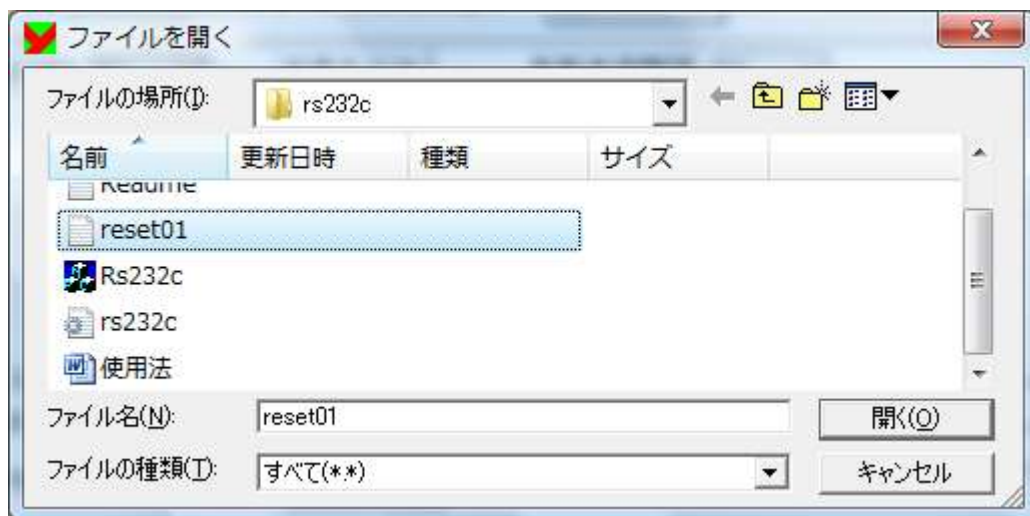
\*受信データは、「COMx\_RS232CRev.txt」に保存されます  
\*ASCII表示では、0x00H は「~」(デルド)に変換されます

ポート選択 読出し間隔タイムアウト: 20 ms

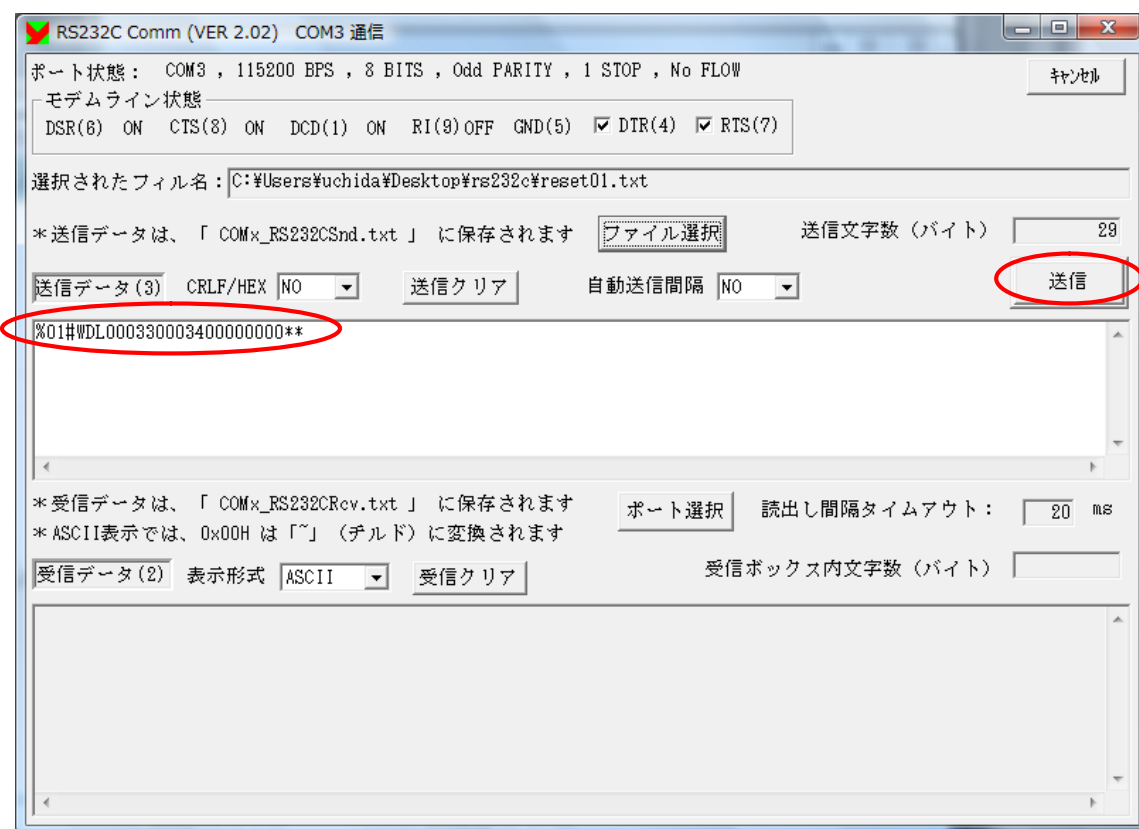
受信データ (2) 表示形式 ASCII 受信クリア 受信ボックス内文字数 (バイト)

「ファイル選択」をクリックすると、次の画面が開きます。

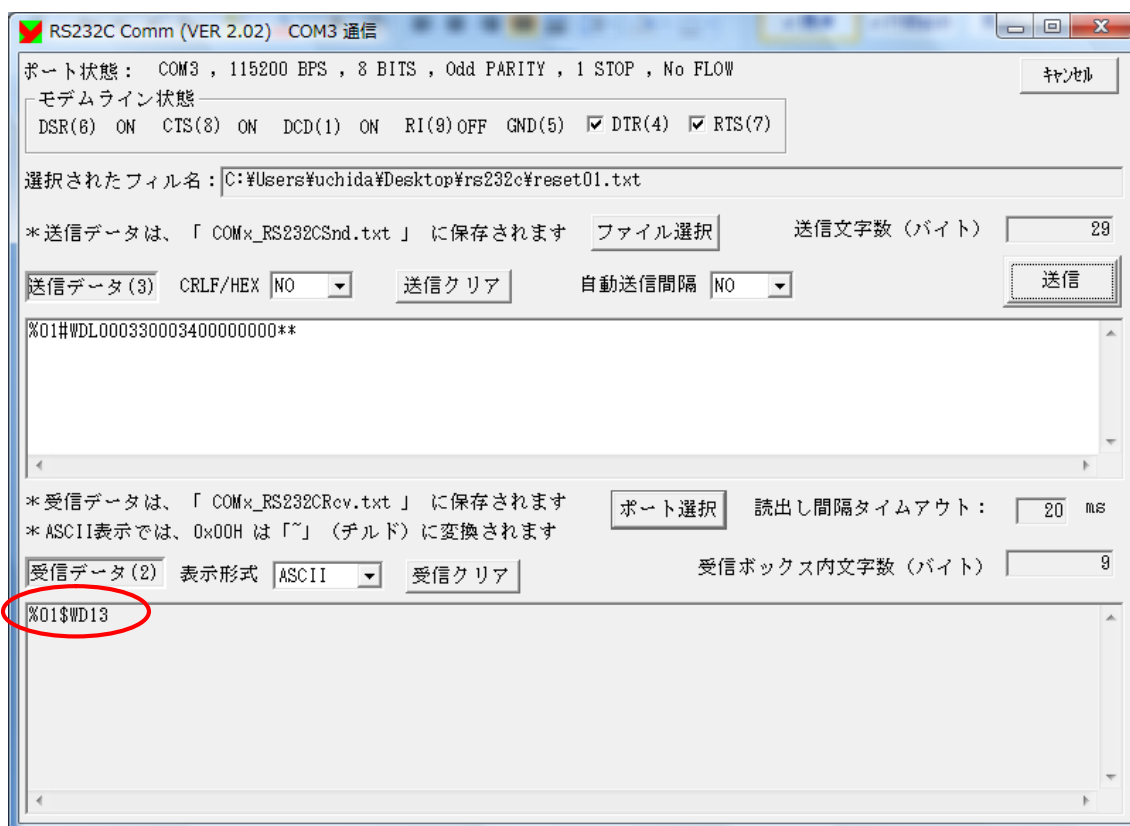
先ほど作成した reset01 を開きます



開くと、 囲み部にテキストに記載された文字が表示されます。



その後、「送信」をクリックします。



「%01\$WD13」と表示されます。 その後、ソフトウェアを閉じます。

#### 【確認】

- ・ LVI コントローラの電源を一度切断し、再度投入してください。
- ・ 正常に起動（起動後、画面が緑色のあと、橙色に変化）するか確認して下さい。
- ・ PC から通信を行い、正常に通信するか確認して下さい。
- ・ PCまたはタッチパネルから運転（定温運転など）を実施し、温度上昇を確認して下さい。

### 【追加】

PCからの通信した際に、エラーが出る場合または、この後、定温運転を実施した場合に、画面が緑色のままになってしまい、固まることが稀にあります。

その場合は、一度電源を切って頂き、再度投入後  
タッチパネルから「設定」 - 「環境設定」 - 「バージョン」画面に移行し、  
タッチする部分はありませんが、画面の左下、右上をそれぞれ1秒以上押して下さい。



そうすることで、裏画面に入れます。

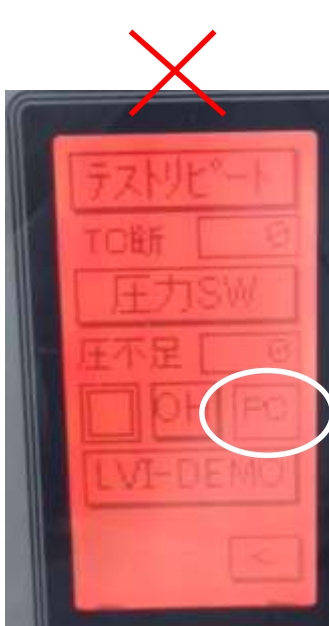
一番下の「オールクリア」を押すと、正常起動できます。

オールクリアでも正常復帰しない事は、ほとんどありませんが万が一復帰しない場合は以下のことを確認してください。



Dbg を押して、下記の状態を確認してください。

PC が押されて凹みがある場合は、PC を押していただき元に戻してください。



PC 部が凹んでいる



PC 部が戻っている（右および下に影がある）

株式会社アイスティサイエンス

2012年6月