

ST-R100仕様

外観	L400前処理部 (H700xD500xW530) + M100送液部 (H420xD500xW390) total (H700xD600W950) : ドラフトに入る!
ノズル	4連ノズルをアームに直接接続、ノズル切り替えなし
シリンジ本数	4台 (同時処理)
シリンジサイズ	250 μ L
シリンジバルブ	6方分配バルブ (1本はノズルに接続、残りは各種溶媒瓶)
使用溶媒	5種類 + 溶出溶媒瓶 (酸や塩基など)
固相乾燥	ガス不使用、シリンジでエアーを吸引して固相に通気
サンプル吸引	epTIPSリロード0.1~20 μ L使用 トレー毎装置にセット可
処理時間	40検体/60分 (使用する溶媒量や処理内容によって異なります)
使用固相数	1検体2連結まで可能



多検体自動固相抽出装置

ST-R100

for Smash-SPE



株式会社 アイスティサイエンス

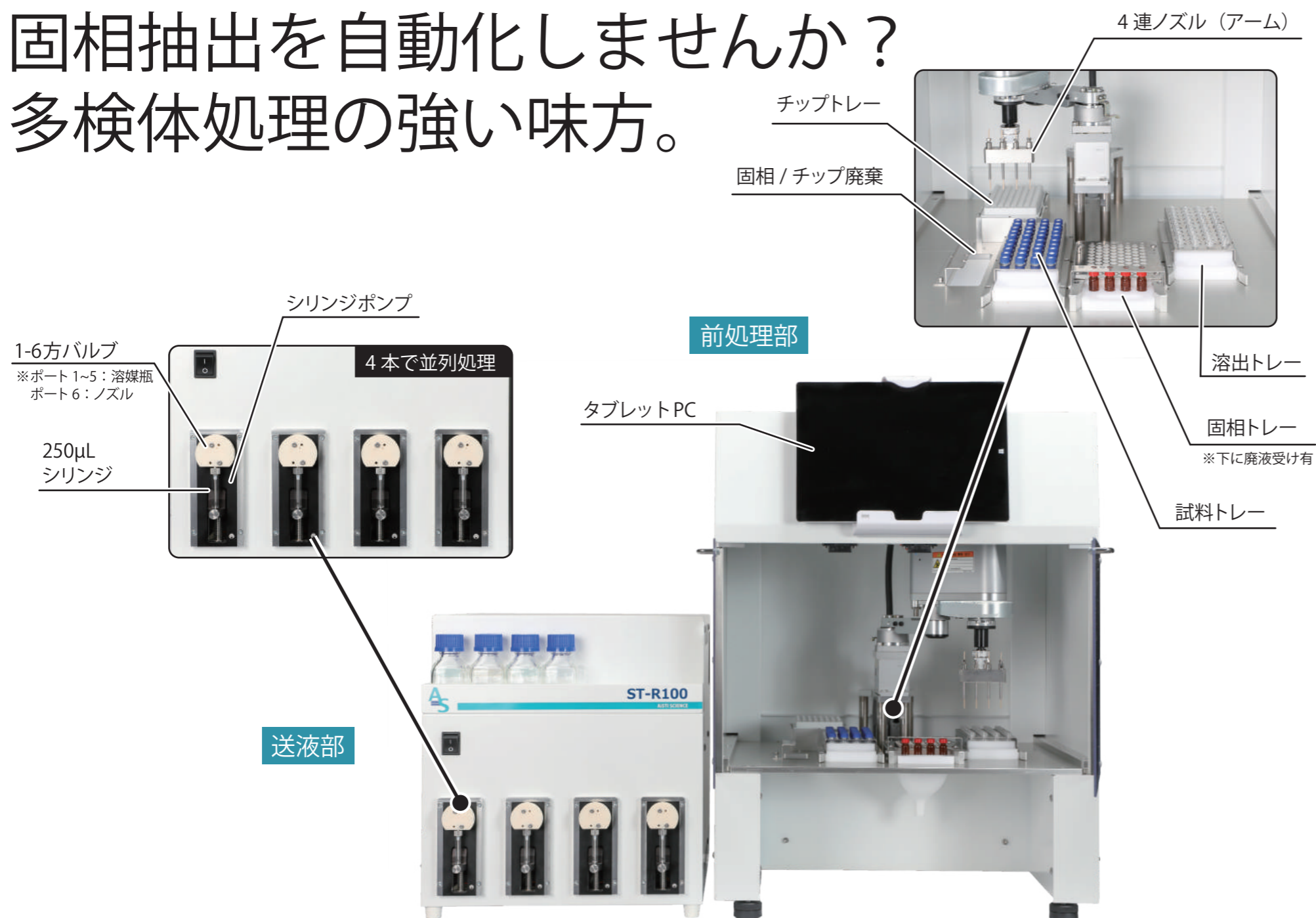
Mail: as@aisti.co.jp URL: www.aisti.co.jp

[本社] 〒640-8390 和歌山県和歌山市有本18-3
TEL 073-475-0033 FAX 073-497-5011

[東日本営業所] 〒351-0033 埼玉県朝霞市浜崎1丁目1-31 アドバンス610
TEL 048-424-8384 FAX 073-497-5011

AiSTI SCIENCE

固相抽出を自動化しませんか？ 多検体処理の強い味方。



ST-R100 の特長

4 検体同時処理

- 4連ノズルから同時通液によるハイスループット処理
- 試料分取チップはサンプル毎に使い捨て
- 固相 (Smash-SPE) をノズルに直接接続
- 0.1mm レベルの精密動作

極小固相で省溶媒

- 充填剤は数 mg
- ストレート構造で通液・通気がスムーズ
- 各種充填剤の選択が可能
- デッドボリュームは最小の 20μL 以下
- 溶出溶媒は 50μL 以下。省溶媒、省廃液。

固相連結が可能

- 積層カラムをカスタマイズ可能

送液部

▶ シリンジポンプ

- ・ 4本のシリンジを同時に動作することで、スループットの向上。
- ・ 6方バルブにより5種類の溶媒をノズルから通液可能。
- ・ シリンジポンプを個別に制御可能。
- ・ 工具不要でシリンジ交換可能。※バルブ交換には工具が必要です。
- ・ シリンジサイズ = 250μL

前処理部

▶ 4連ノズル (アーム)

- ・ 最大4検体並行処理可能 (個別に溶媒制御も可能)
- ・ 0.1mm単位で精密に動作を制御可能

▶ 溶出トレー (試料トレーと同じ構造)

- ・ 溶出液を受けるためのバイアル瓶をセットする
- ・ 1.5mLバイアルを最大40本セット可能
- ・ バイアル浮き上がり防止のカバー付き

▶ 固相トレー

- ・ Smash-SPEを最大80個 (連結モード時) セット可能
- ・ 1検体最大2連結まで可能
- ・ トレー下部に廃液受け有
- ・ 固相浮き防止のカバー付き

▶ 固相 / チップ廃棄

- ・ 使用した固相 / チップを廃棄する
- ・ 大容量の廃棄ボックスを装置下部に設置可能

▶ 試料トレー

- ・ 試料をいれたバイアル瓶をセットする
- ・ 1.5mLバイアルを最大40本セット可能
- ・ バイアル浮き上がり防止のカバー付き

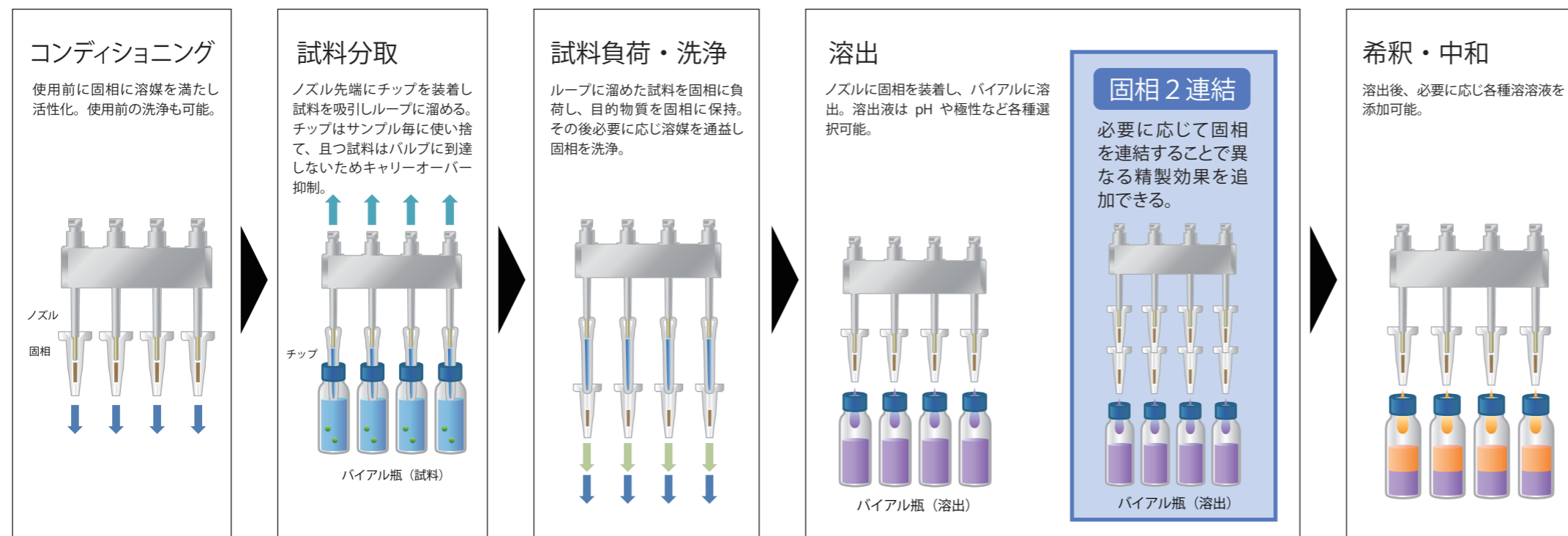
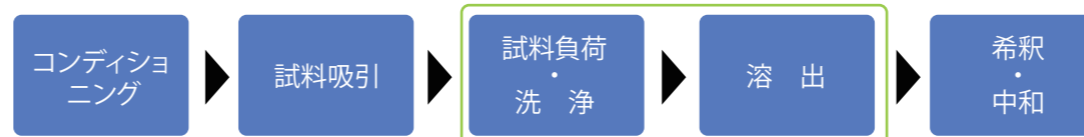
▶ チップトレー

- ・ ep-TIPS リロード 0.5~20μL を使用
- ・ 交換用トレー毎セット可能

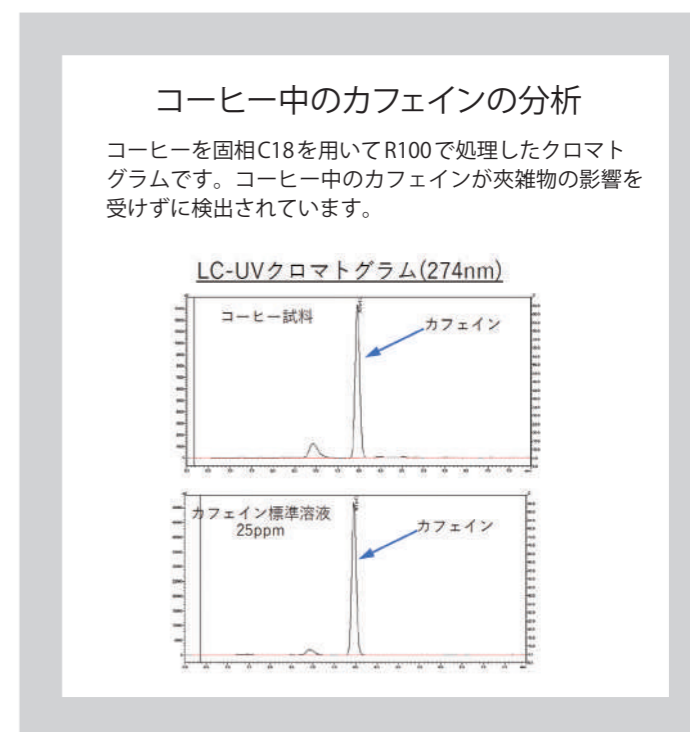
保持モード

【目的成分を固相に保持、夾雑成分をスルー除去】

目的成分を固相に保持して夾雑成分をスルーさせるため、精製効果が高い。溶出量、溶出溶媒を任意に変更できるため、溶出液中の試料濃度を調整して直接GCやLCで測定が可能。



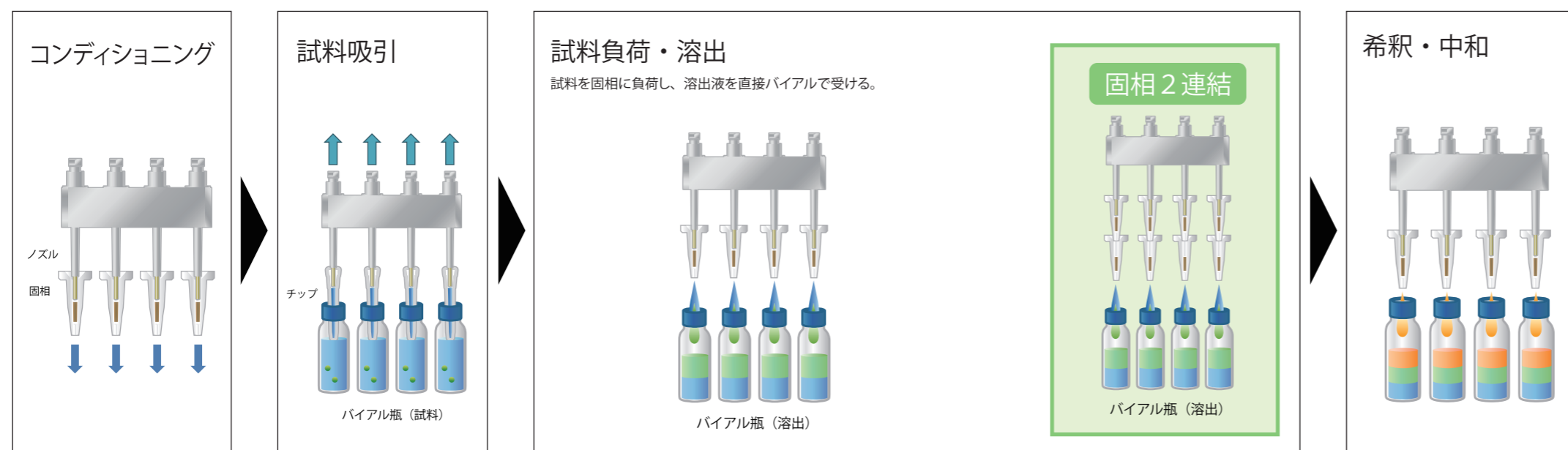
アプリケーション (カフェイン)



スルーモード

【夾雑成分を保持、目的成分をスルー】

目的成分をスルーさせ夾雑成分を固相に保持させて除去する。固相への保持が難しい成分なども分析可能。



ソフトウェア

タブレット PC での直感的な操作。

ルーチン処理とメソッド編集、メンテナンスの画面が異なり、シンプルな操作性。

分析操作

2STEPで分析を開始できます。

Step1 バイアル (試料 / 溶出)、固相、溶媒、チップを装置にセット

Step2 メソッドを選択して検体数を入力して実行
※分析メソッドを作成済みの場合



メソッド編集

画面に従って溶媒量、流速を入力するだけでメソッド作成が可能です。

- 編集したメソッドを保存可能。
- 編集したメソッドをそのまま実行可能。

保持モード、スルーモード、カスタムモードを作成可能



固相ラインナップ Smash-SPE

品名	型番	ベース	官能基	入数/箱	価格 (税込)
Smash-SPE C18	SA-6110-003	シリカゲル	オクタデシル	100個	¥32,780
Smash-SPE NH2	SA-6121-003	シリカゲル	アミノプロピル	100個	¥32,780
Smash-SPE PSA	SA-6120-003	シリカゲル	N-プロピルエチレンジアミン	100個	¥32,780
Smash-SPE SAX	SA-6122-003	シリカゲル	トリメチルアミノプロピル	100個	¥32,780
Smash-SPE SCX	SA-6123-003	シリカゲル	ベンゼンスルホニルプロピル	100個	¥32,780
Smash-SPE SI	SA-6160-003	シリカゲル	シラノール	100個	¥32,780
Smash-SPE FL	SA-6140-003	シリカゲル	フロリジル	100個	¥32,780
Smash-SPE AL	SA-6610-003		アルミナ	100個	¥32,780
Smash-SPE BEP	SA-6410-003	ポリマー	スチレンビニルベンゼン	100個	¥32,780
Smash-SPE PBX	SA-6260-003	ポリマー	スチレンビニルベンゼン親水性/疎水性	100個	¥32,780
Smash-SPE WAXs	SA-6573-003	ポリマー	エチレンジアミン	100個	¥32,780
Smash-SPE AXs	SA-6581-003	ポリマー	4級アミン	100個	¥32,780
Smash-SPE WCXs	SA-6577-003	ポリマー	カルボン酸	100個	¥32,780
Smash-SPE CXs	SA-6585-003	ポリマー	スルホン酸	100個	¥32,780
Smash-SPE ACXs	SA-6589-003	ポリマー	4級アミン/スルホン酸	100個	¥37,180

固相ミニカートリッジ Smash-SPE

さまざまな分析シーンの能率をアップさせる、画期的で柔軟なシステム。

- 連結間のデッドボリュームが小さいため、気泡 (空気) をかみにくい
- 連結した場合でも試料および溶液が直線的にスムーズに流れる
- 溶出のバンドを崩しにくい
- 固相を組み合わせて、積層カラムのように使用可能
- 連結しても、かさばらない、コンパクト設計



意匠登録

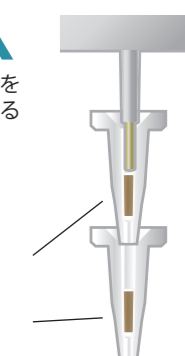
連結構造

カートリッジはアダプターを用いなくても容易に連結することが可能です。

そのまま連結が可能

Smash-SPE

Smash-SPE



メンテナンス

サンプル毎に自動で洗浄を行うため、基本的に洗浄は不要。

各種部品は、簡単な作業で交換可能。



エア抜き

ワンタッチで配管内のエア抜き、溶媒置換が可能。

分析メソッドに組み込んで自動でエア抜きさせることもできます。



シリンジ交換

シリンジ交換は工具不要で簡単作業。

ソフトウェアから操作手順を確認可能。

※画像は開発中のものです

消耗品リスト

品名	型番	仕様	価格 (税込)
SGI用シリンジ 250uL XP/XC	PB-1010-007		¥15,400
シリンジポンプ用バルブ 1-6ポート	AB-4040-016		¥55,000
R100用バルブ配管 4本入	RA-3040-001	ID0.35mm×1500mm	¥10,560
R100用溶媒瓶用配管 15本入	RA-3040-043	ID0.5mm×700mm	¥8,580
R100用溶媒瓶 250uL 4本入	RB-5010-200	250uL	¥10,120
SGI・R100用バッテリー アーム用 4本入	PB-4040-004		¥22,000
ロボット用メモリーバッテリー	AB-4040-024		¥6,600

推奨品リスト

品名	推奨品名
バイアル	不活性処理ガラスバイアル (バイアル規格: 12x32mm・キャップサイズ9-425)
バイアルキャップ	広口スクリューキャップ (セプタムタイプ: スリット入り PTFE・シリコン)
チップ	epTIPSスタンダード 0.5-20 μL 用



固相一個の場合



固相を二個連結した場合