

## LVI-S200 コントローラ不具合対処方法マニュアル

~ For Windows XP 以前 ~

本対応は Windows に標準付属のハイパーターミナルというソフト使用します。  
Windows XP 以前の PC には搭載されています。  
Windows VISTA または Windows7 をご使用のお客様は別のマニュアルがありますので、  
お手数ですが、別途お問い合わせください。

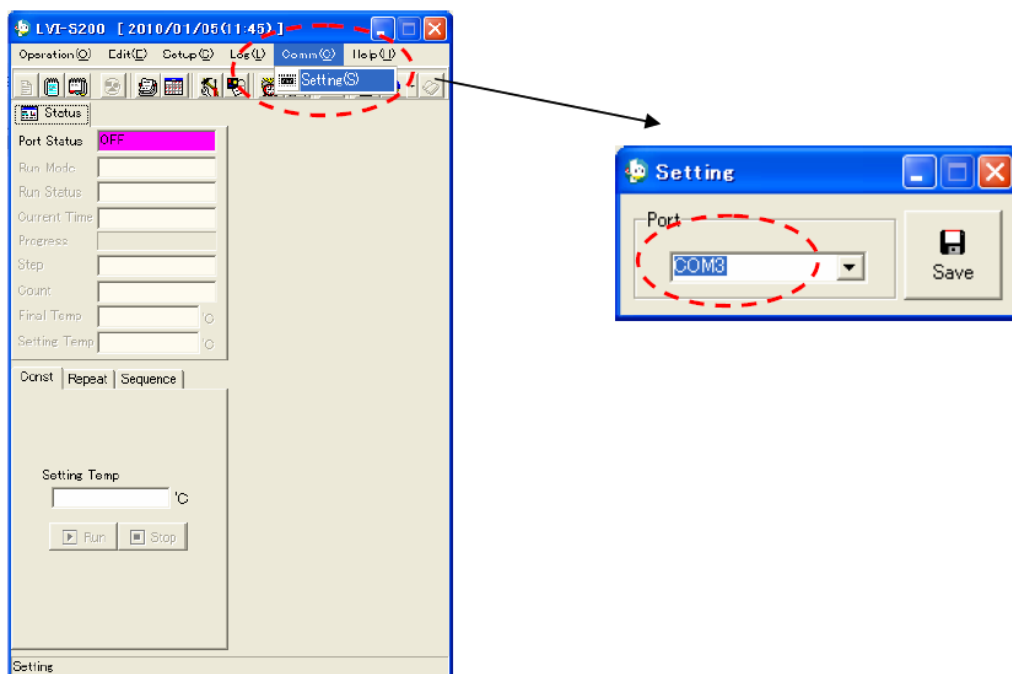
### 1. 症状

- ・ LVI - S200 が運転状態で無いにも関わらず、緑色になっている。  
または、電源起動したあと、緑色のままで橙色に変更しない。

### 2. 事前確認

#### 【方法 1】

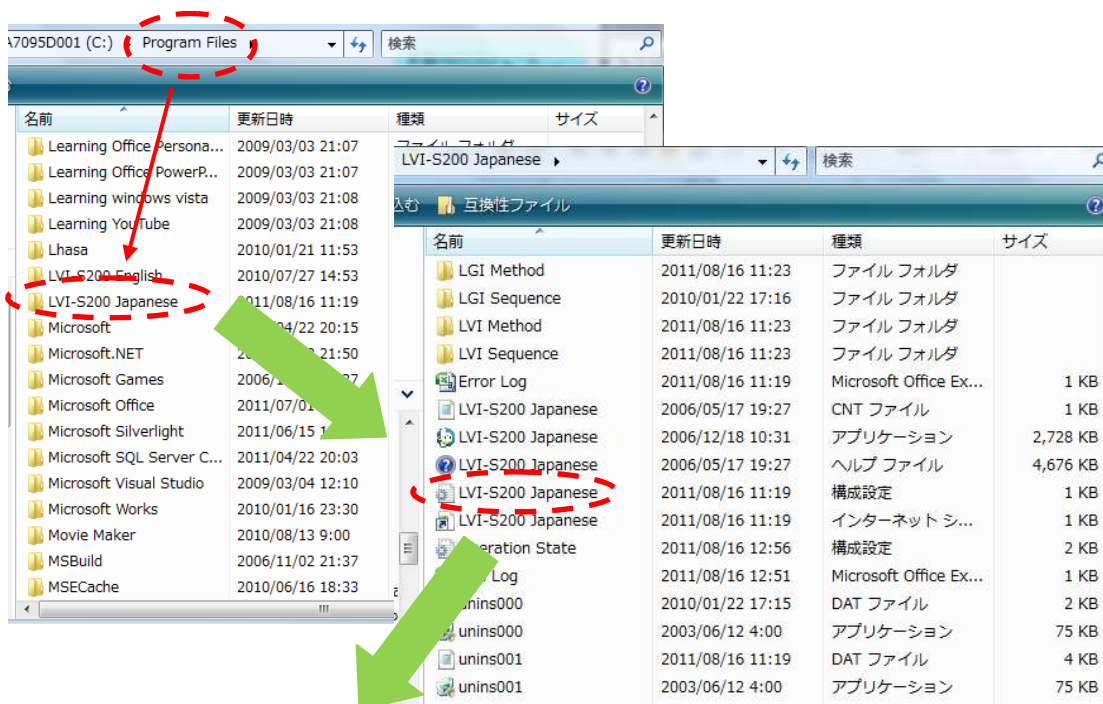
- ( 1 ) LVIコントローラの電源を切ってください。
- ( 2 ) LVI-S200 ソフトウェアを起動し、ツールバーから「通信 (comm)」を開き、  
現在の通信ポート番号を確認してください。
- ( 3 ) 確認できましたら、ソフトウェアを閉じてください。
- ( 4 ) LVIコントローラの電源を投入してください。



【方法 2】 方法 1 で対応が出来ない場合は、以下の方法でご対応下さい。

ソフトウェアを起動しても、エラー画面が表示される場合は、  
C:ドライブ - プログラムファイル - LVI-S200 Japanese (または English) フォルダ内に  
LVI-S200 Japanese.ini (または English.ini) があるので、開いて下さい。

1 行目に「CommPort」 2 行目に「PortNo=COM」 とありますので、 がその番号です。



次に、reset01 (メモ帳) のテキストファイルが無い場合は、作成して下さい。

メモ帳にファイル名reset01.txt 内容 : %01#WDL000330003400000000\*\* として  
作成して下さい。最後に改行 (エンターキー) を必ず押して下さい。

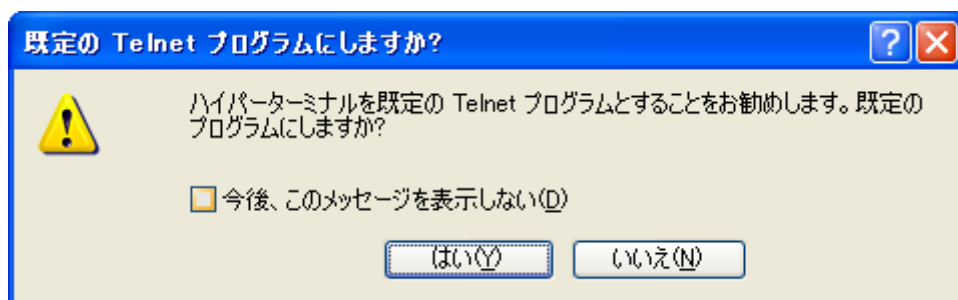
### 3. コントローラの復帰方法

Windowsに標準搭載されているハイパーターミナルを使用します。

- ・プログラム アクセサリ 通信 ハイパーターミナルを起動します。

telnet を既定に設定しますか いいえを選択

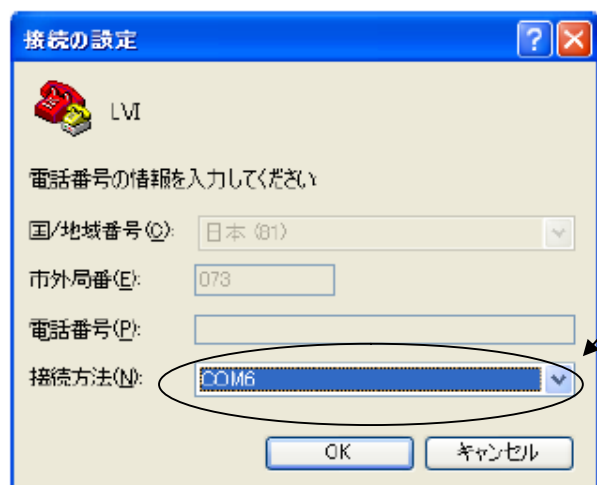
最初に市外局番が必要になります、適当に設定してください。



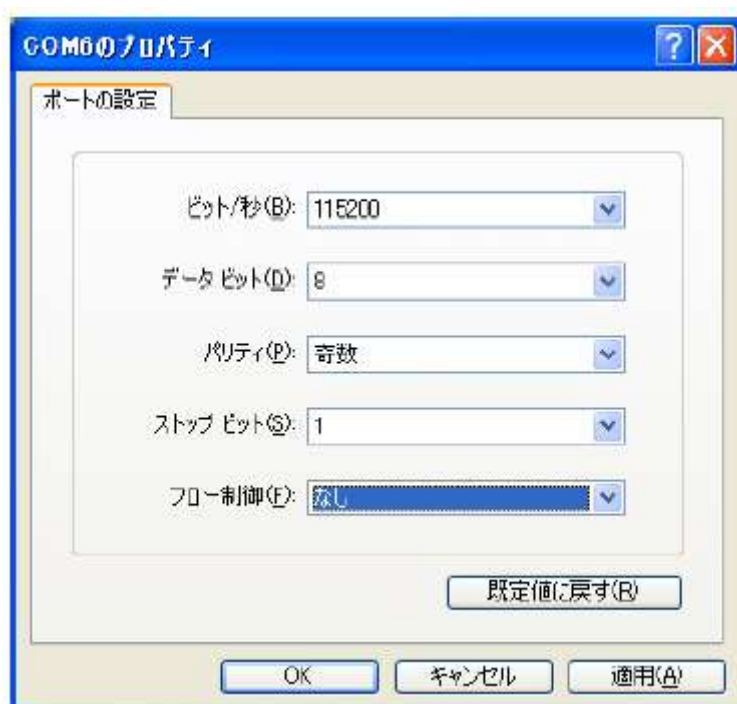
次に、名前は LVI など、自由に設定してください。



・LVI を接続しているポートを選択します。先程（1 ページ目で）確認したポート番号に設定します。



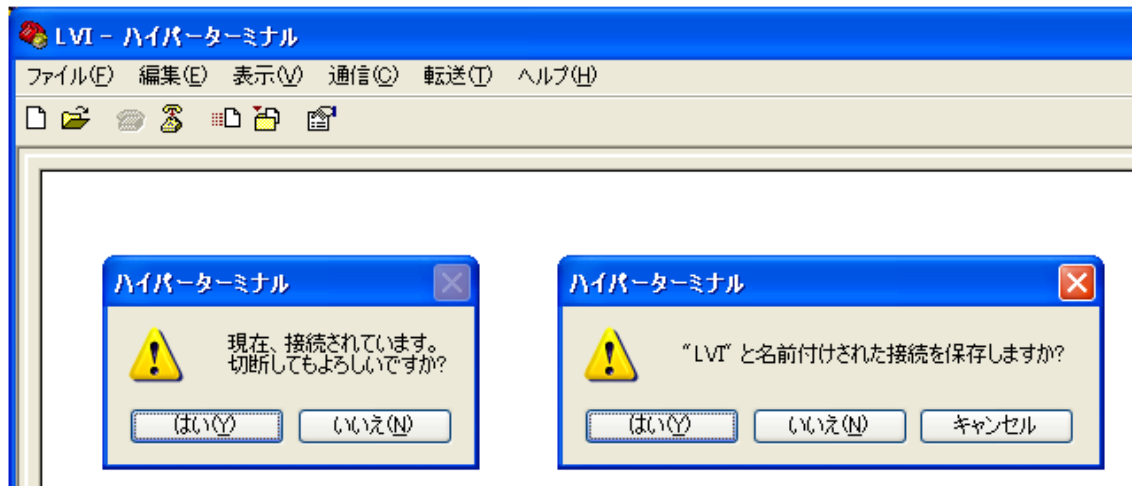
OK を押して、ポートの設定を行います。



ビット「115200」、データビット「8」、パリティ「奇数」、ストップビット「1」、フロー制御「なし」に設定してください。

OK を押した後、

下のようなメッセージが出ますが、「はい」を押してください。

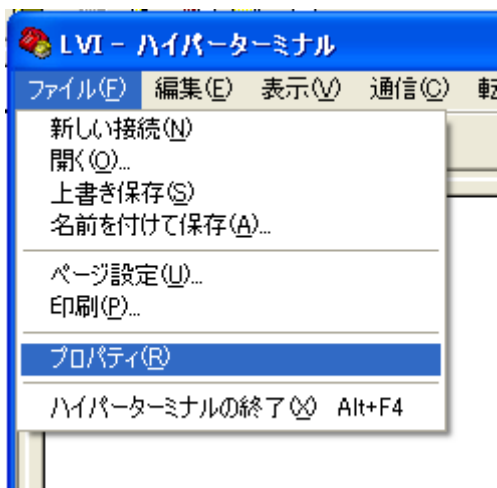


次に再度起動させます。

- ・プログラム アクセサリ 通信 ハイパーターミナル LVI を起動します。  
(先ほど名前を付けた名称です。LVI とは限りません)

起動したら、自動的に接続されていますので

ツールバー - 「通信」 - 「切断」を選択しハイパーターミナルを閉じてください。



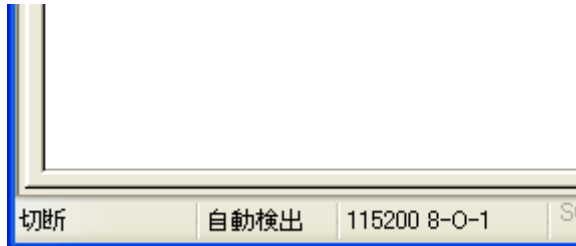
ファイル プロパティを開きモデムの構成を押します。

ここで開けない場合は、通信が接続されています。再度、3行前に従って切断して下さい。

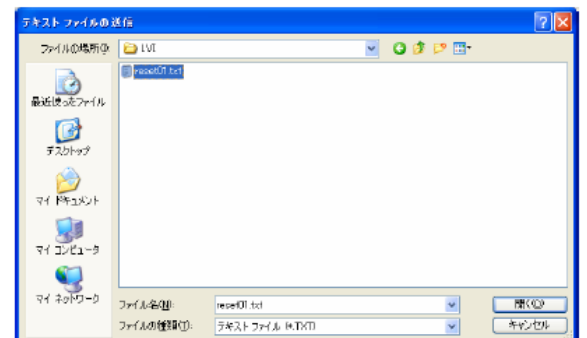
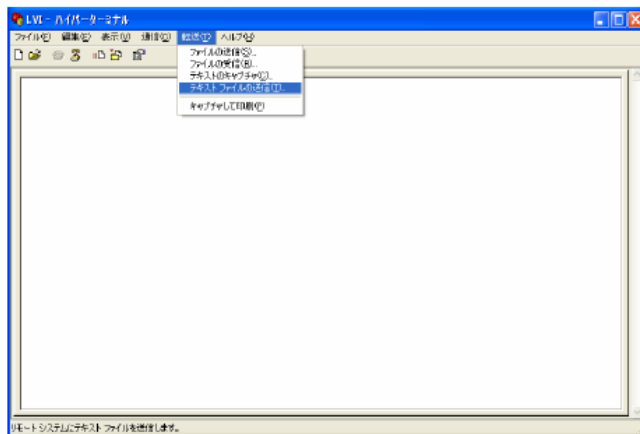
設定が正しいこと

(ビット「115200」、データビット「8」、パリティ「奇数」、ストップビット「1」、フロー制御「なし」)を確認してOKします。

プロパティをOKすると下部のステータスに115200 8-0-1 の表示が出ます。



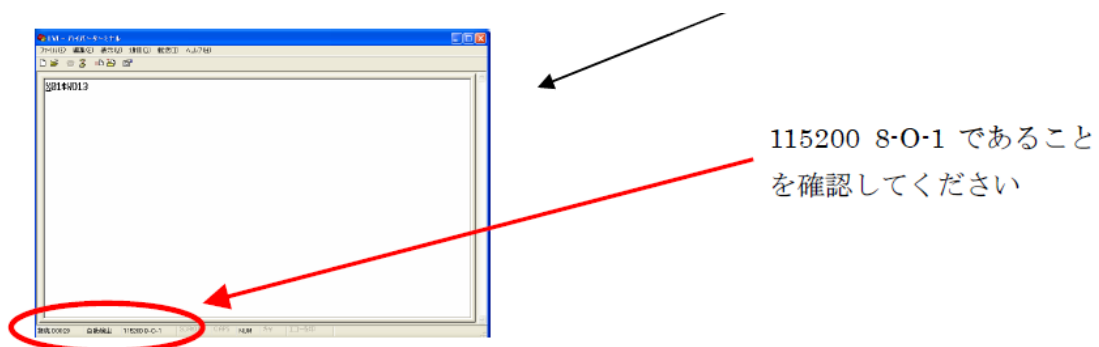
・次に、ツールバー - 転送 - テキストファイルの送信を選択します。



・別添の reset01.txt を選択します。

・「%01\$WD13」とレスポンスが返ってきます。





- ・ハイパーターミナルを閉じて、切断しますか？保存しますか？と聞いて「yes」を選択して下さい。
- ・LVI コントローラの電源を一度切断し、再度投入してください。
- ・正常に起動（起動後、画面が緑色のあと、橙色に変化）するか確認して下さい。
- ・PC から通信を行い、正常に通信するか確認して下さい。
- ・PCまたはタッチパネルから運転（定温運転など）を実施して下さい。

### 【追加】

PCからの通信した際に、エラーが出る場合または、この後、定温運転を実施した場合に、画面が緑色のままになってしまい、固まることが稀にあります。

その場合は、一度電源を切って頂き、再度投入後  
タッチパネルから「設定」 - 「環境設定」 - 「バージョン」画面に移行し、  
タッチする部分はありませんが、画面の左下、右上をそれぞれ1秒以上押して下さい。



そうすることで、裏画面に入れます。

一番下の「オールクリア」を押すと、正常起動できます。

### 備考

別添のファイルは、メモ帳にファイル名reset01.txt  
内容：%01#WDL000330003400000000\*\* とあるのみです。

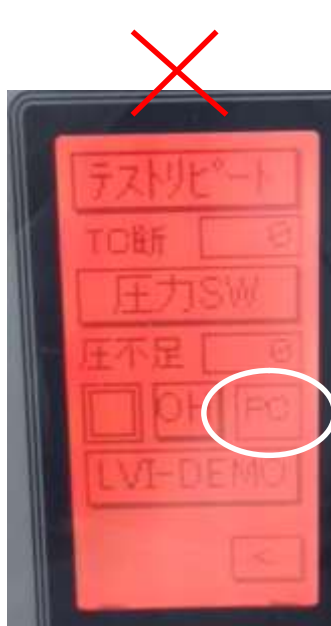


オールクリアでも正常復帰しない事は、ほとんどありませんが万が一復帰しない場合は以下のことを確認してください。



Dbg を押して、下記の状態を確認してください。

PC が押されて凹みがある場合は、PC を押していただき元に戻してください。



PC 部が凹んでいる



PC 部が戻っている（右および下に影がある）

株式会社アイスティサイエンス

2011年1月